



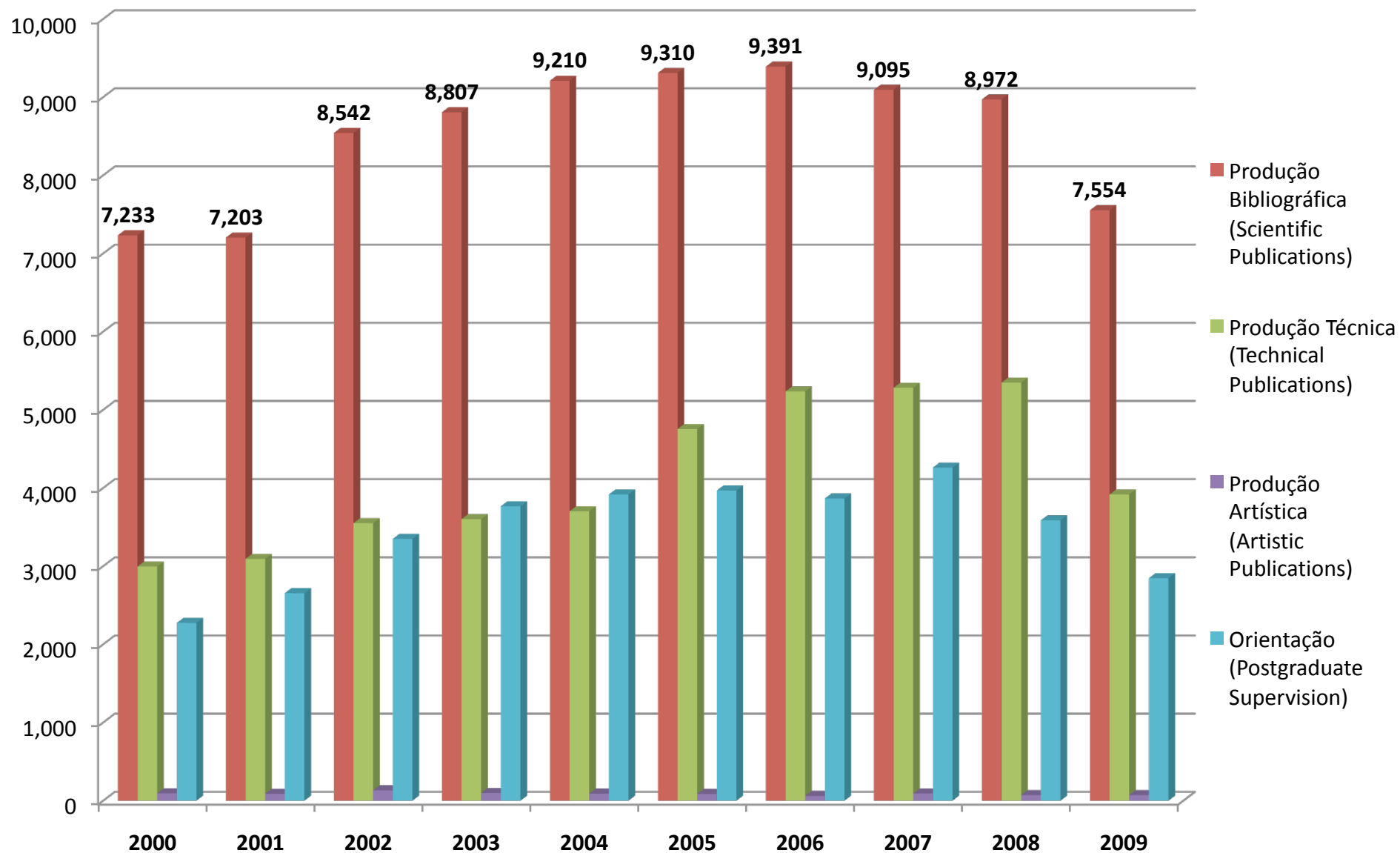
Indicadores de Pesquisa

2009

Produção Científica, Técnica, Artística e Orientação

Technical, Scientific Research and Artistic Production, Postgraduate Supervision

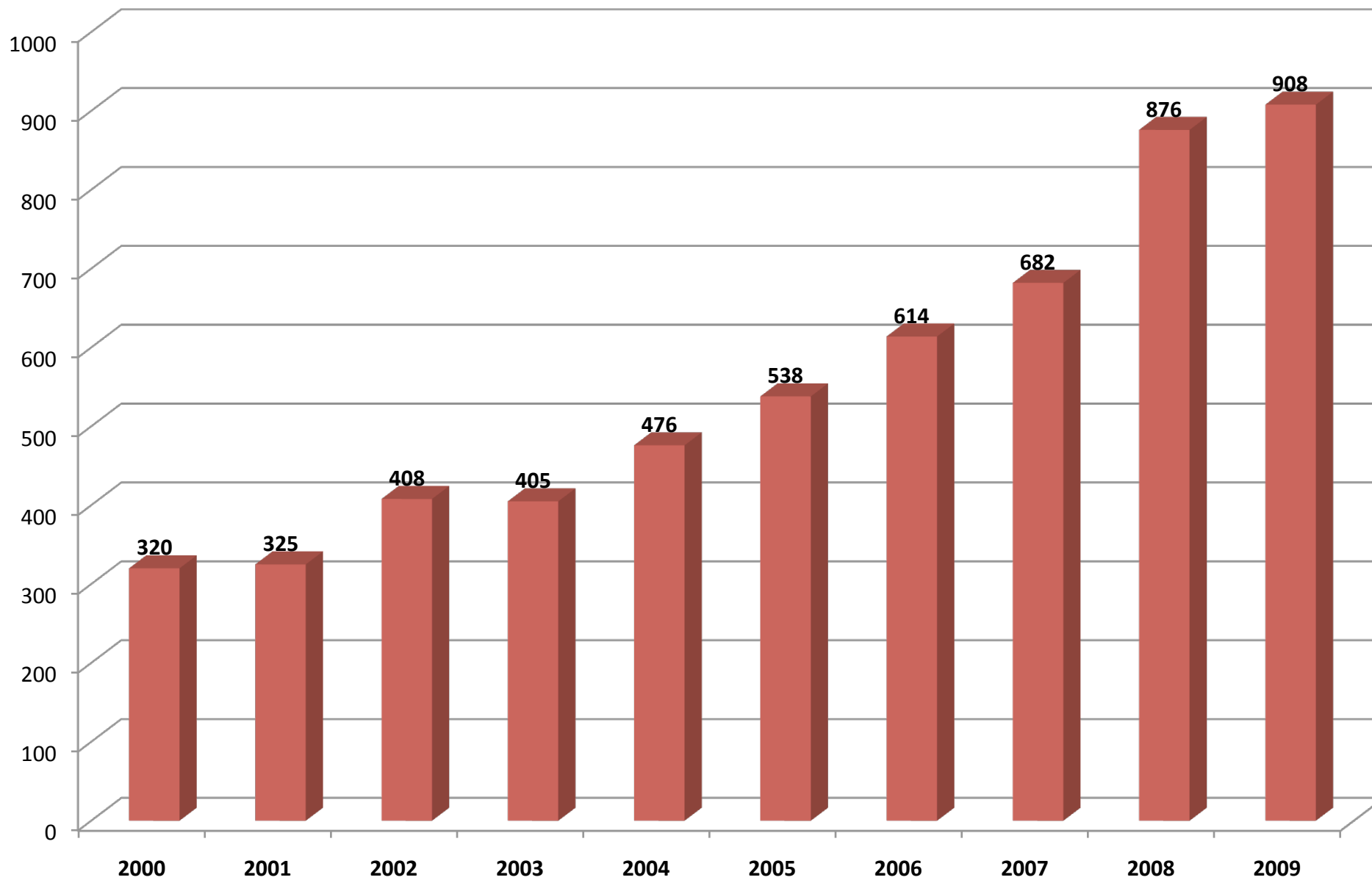
2000 - 2009



Artigos publicados indexados no ISI Web of Knowledge

ISI-indexed Articles Published

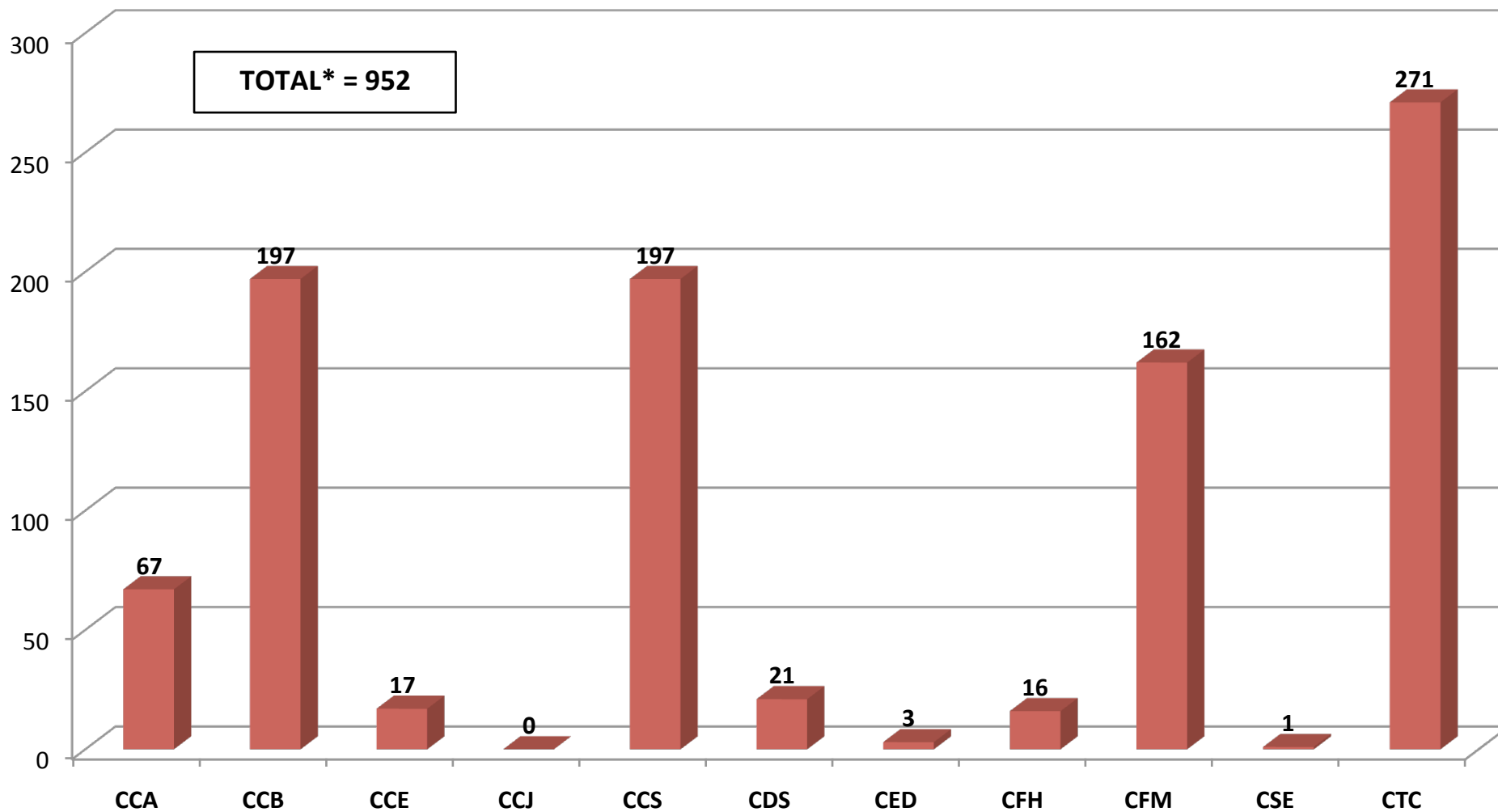
2000 - 2009



Artigos publicados indexados no ISI Web of Knowledge, por Centro de Ensino

ISI-indexed Articles Published by Research Area

2009

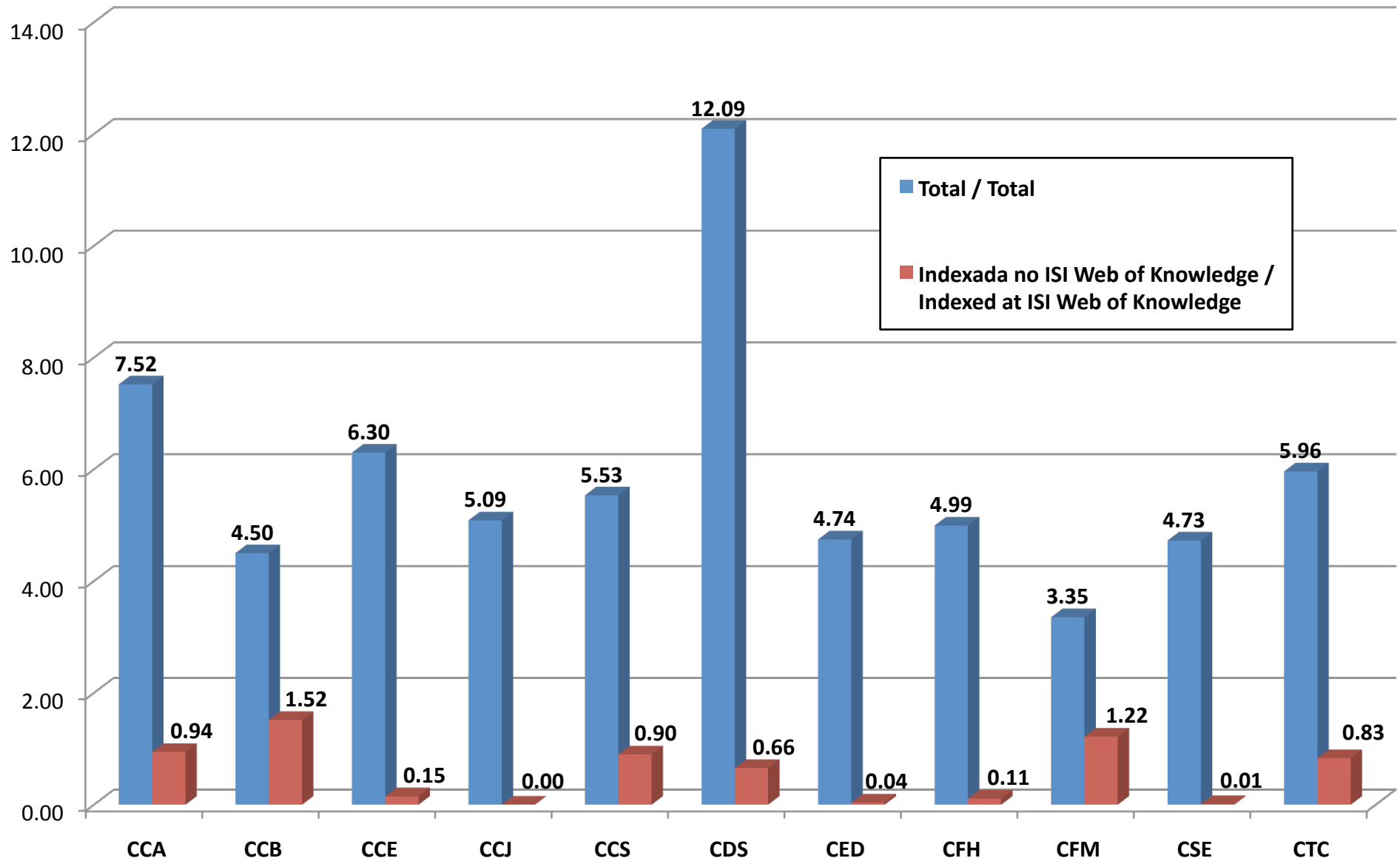


* Inclui duplicações envolvendo múltiplos autores de diferentes departamentos da UFSC
Includes duplicates involving multiple authors from different departments at UFSC

Publicação Científica por Docente Doutor, por Centro de Ensino

Scientific Publication per Ph.D. Staff and Research Area

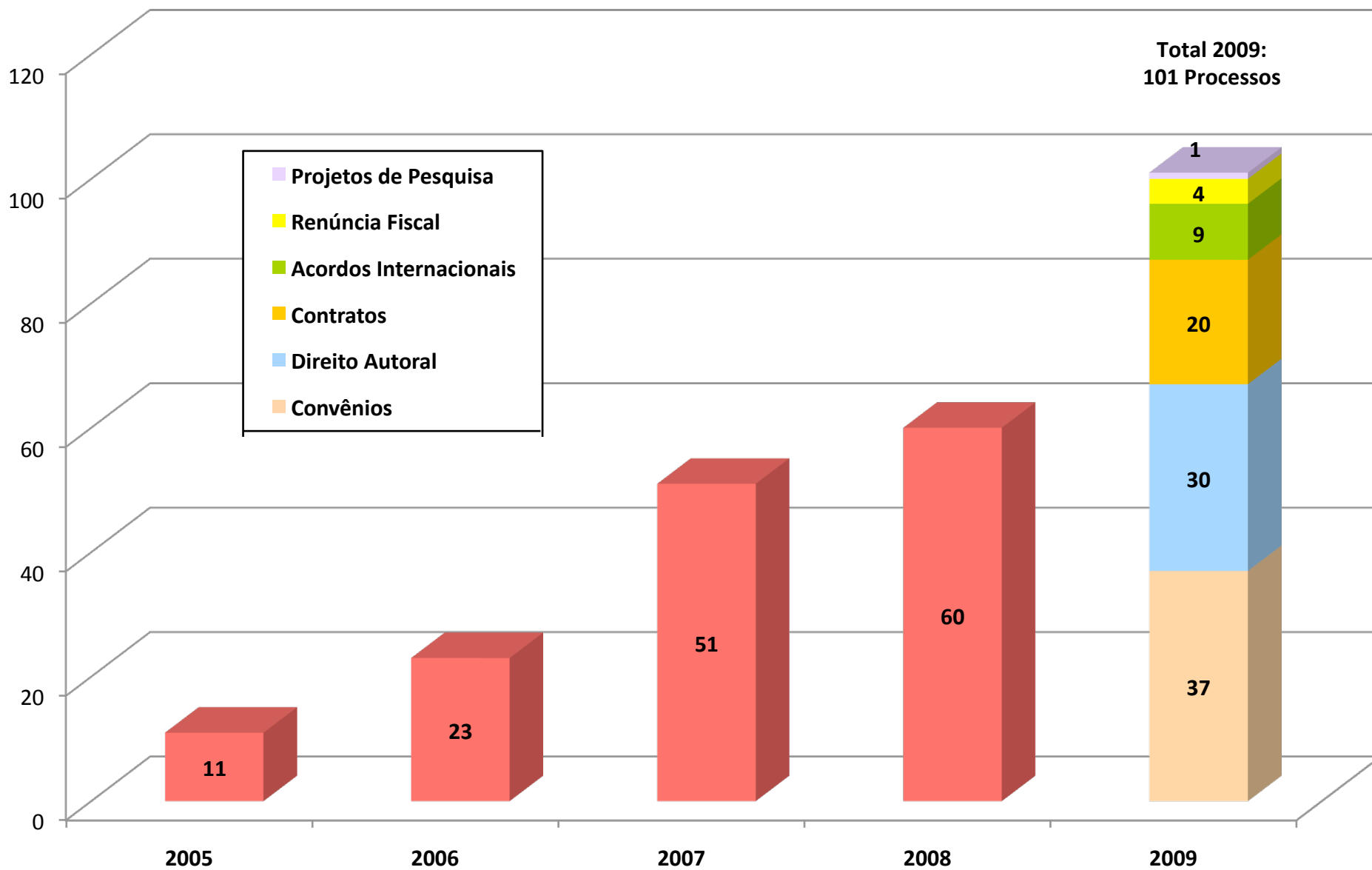
2009



Número de processos analisados pelo Depto. Inovação Tecnológica (DIT)

Number of process evaluated by DIT

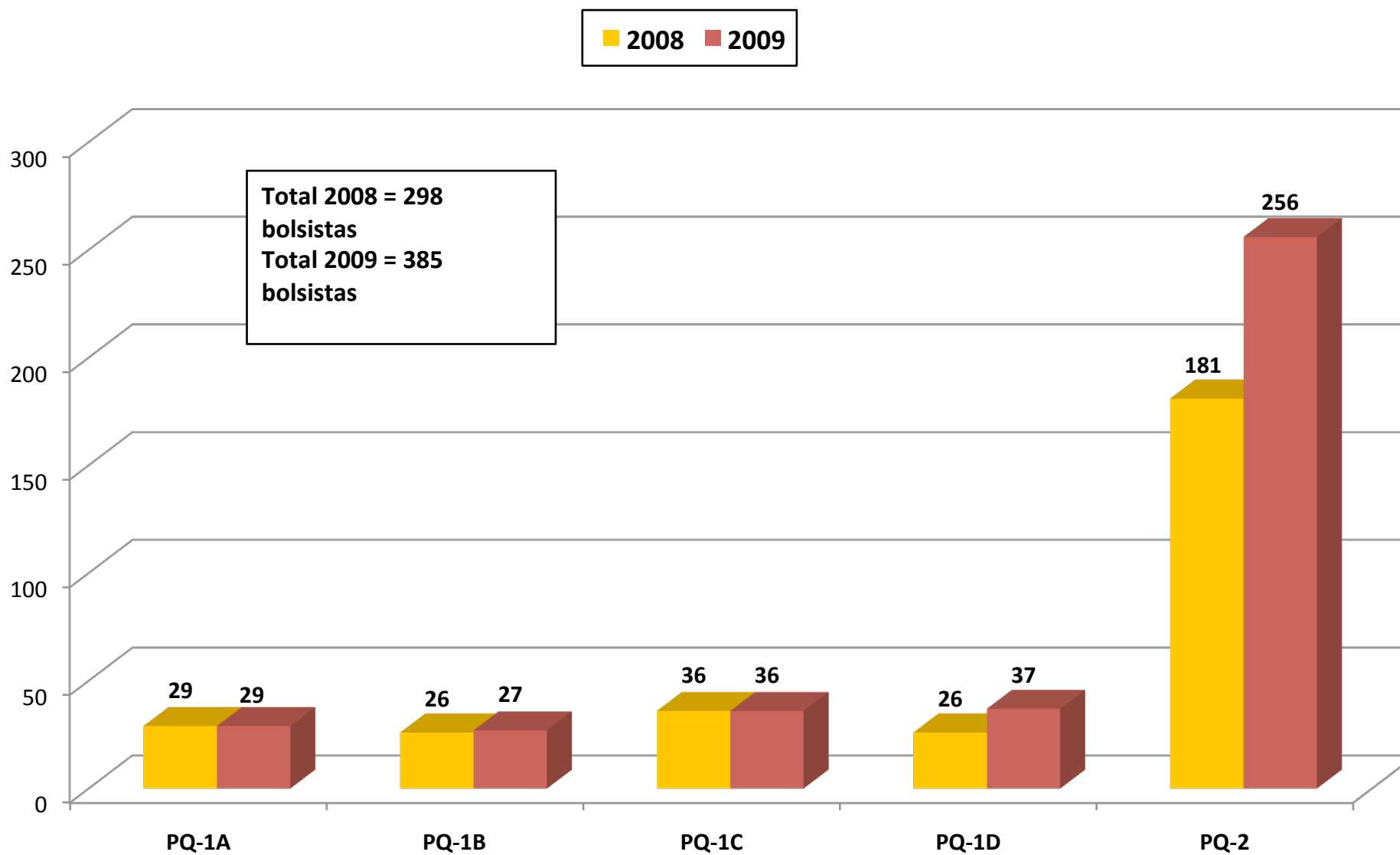
2005 - 2009



**Total 2009:
101 Processos**

Bolsistas de Produtividade em Pesquisa (CNPq)

CNPq Productivity in Research Grant Holders



DT - Bolsa Desenvolvimento Tecnológico = 8 bolsas em 2009

SR - Bolsa Sênior = 2 bolsas em 2009



Levantamento de projetos
apresentados por professores
da UFSC ao CNPq
[2007 a 2009]
PRPE - UFSC

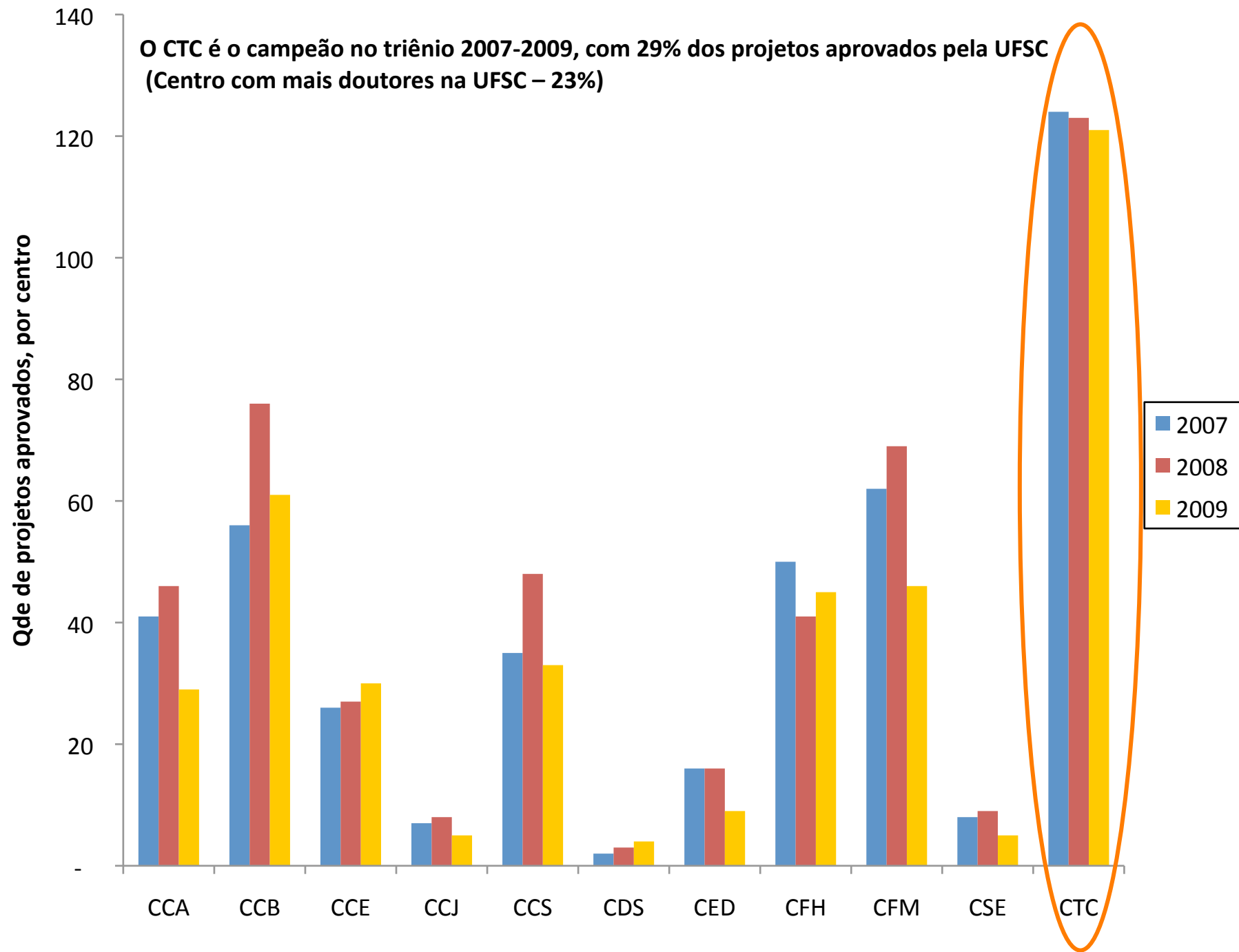


2007 a 2009

Análise por pareceres, por quantidade de projetos submetidos e por recursos aprovados

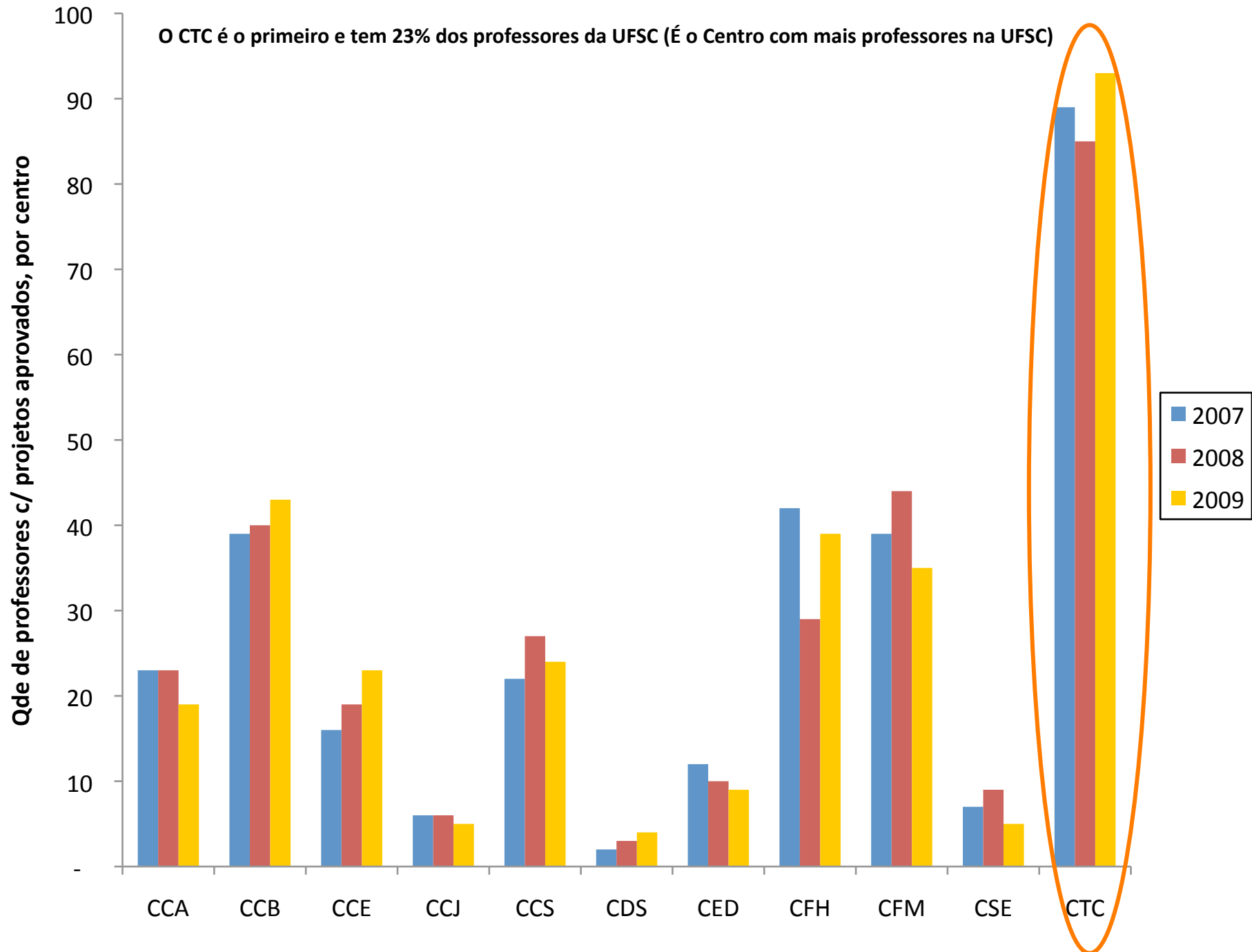
LEVANTAMENTO POR CENTRO

Obs: Há projetos aprovados pela UFSC cujos proponentes não são do quadro docente. Quando não foi possível indicar o Centro ao qual a pesquisa está ligada, o Centro foi considerado indefinido.



	Qde projetos aprovados (parecer FV), por ano, por centro			
	2007	2008	2009	Triênio
CCA	41	46	29	116
CCB	56	76	61	193
CCE	26	27	30	83
CCJ	7	8	5	20
CCS	35	48	33	116
CDS	2	3	4	9
CED	16	16	9	41
CFH	50	41	45	136
CFM	62	69	46	177
CSE	8	9	5	22
CTC	124	123	121	368
UFSC	427	466	388	1.281

**O CTC é o campeão no triênio 2007-2009, com 29% dos projetos aprovados pela UFSC
(Centro com mais doutores na UFSC – 23%)**



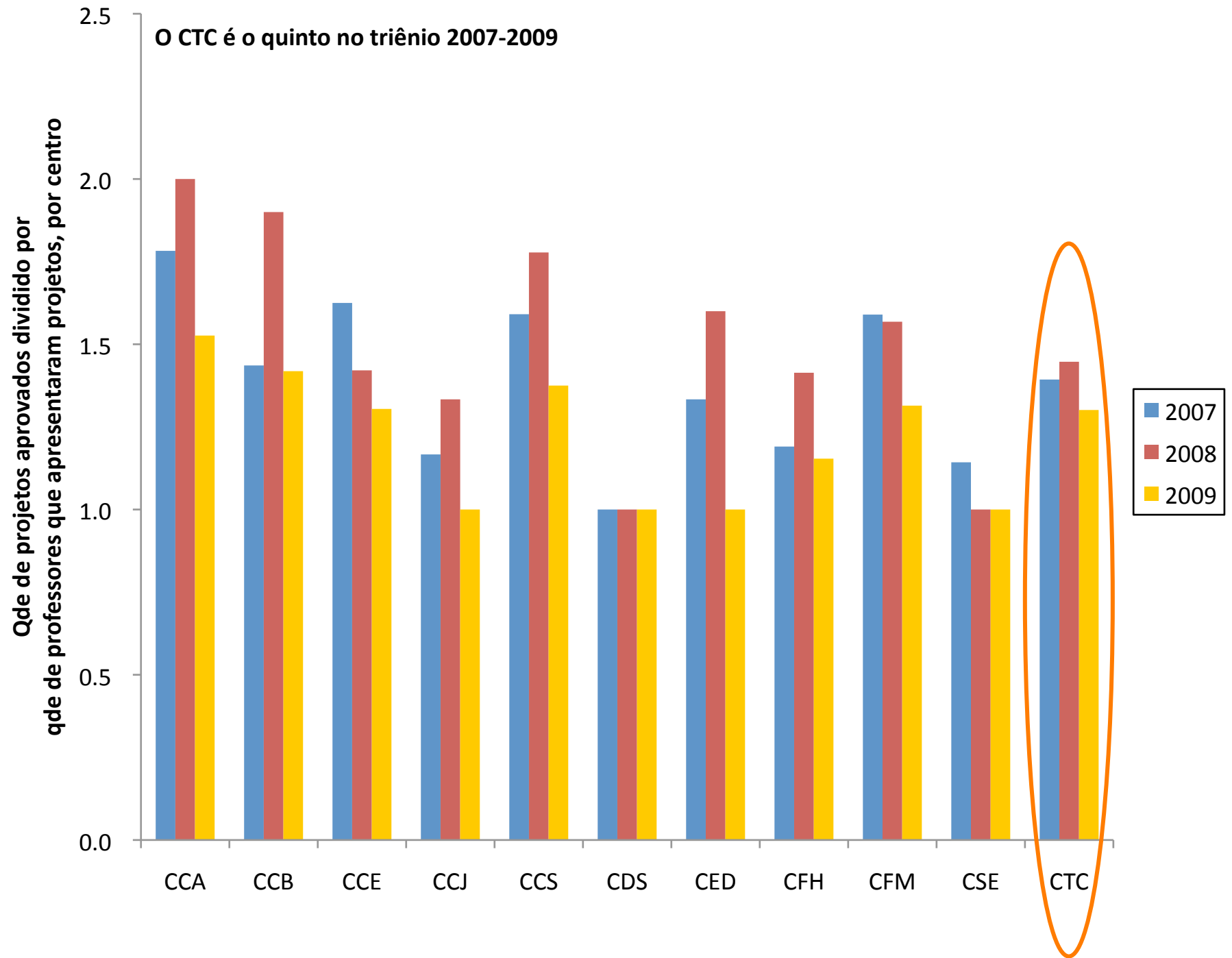
O CTC é o primeiro e tem 23% dos professores doutores da UFSC (É o Centro com mais doutores na UFSC)

	Qde professores c/ projetos aprovados, por centro				Qde professores doutores ou pós-doutores por centro
	2007	2008	2009	Triênio	2009
CCA	23	23	19	37	76
CCB	39	40	43	63	125
CCE	16	19	23	42	116
CCJ	6	6	5	14	42
CCS	22	27	24	48	212
CDS	2	3	4	8	32
CED	12	10	9	24	92
CFH	42	29	39	66	147
CFM	39	44	35	65	131
CSE	7	9	5	16	103
CTC	89	85	93	159	319
UFSC	297	295	299	542	1.395

Qde projetos submetidos: 2007 a 2009

CENTRO	Qde. total de projetos submetidos ao CNPq	Participação na qde. total de projetos submetidos ao CNPq	Qde professores doutores ou pós-doutores por centro 2009
CCA	364	10,3%	76
CCB	515	14,6%	125
CCE	203	5,8%	116
CCJ	58	1,6%	42
CCS	404	11,5%	212
CDS	38	1,1%	32
CED	106	3,0%	92
CFH	322	9,1%	147
CFM	383	10,9%	131
CSE	110	3,1%	103
CTC	1.021	29,0%	319
UFSC	3.524	100,0%	1.395

O CTC é o primeiro e tem 23% dos professores doutores da UFSC (É o Centro com mais doutores na UFSC)

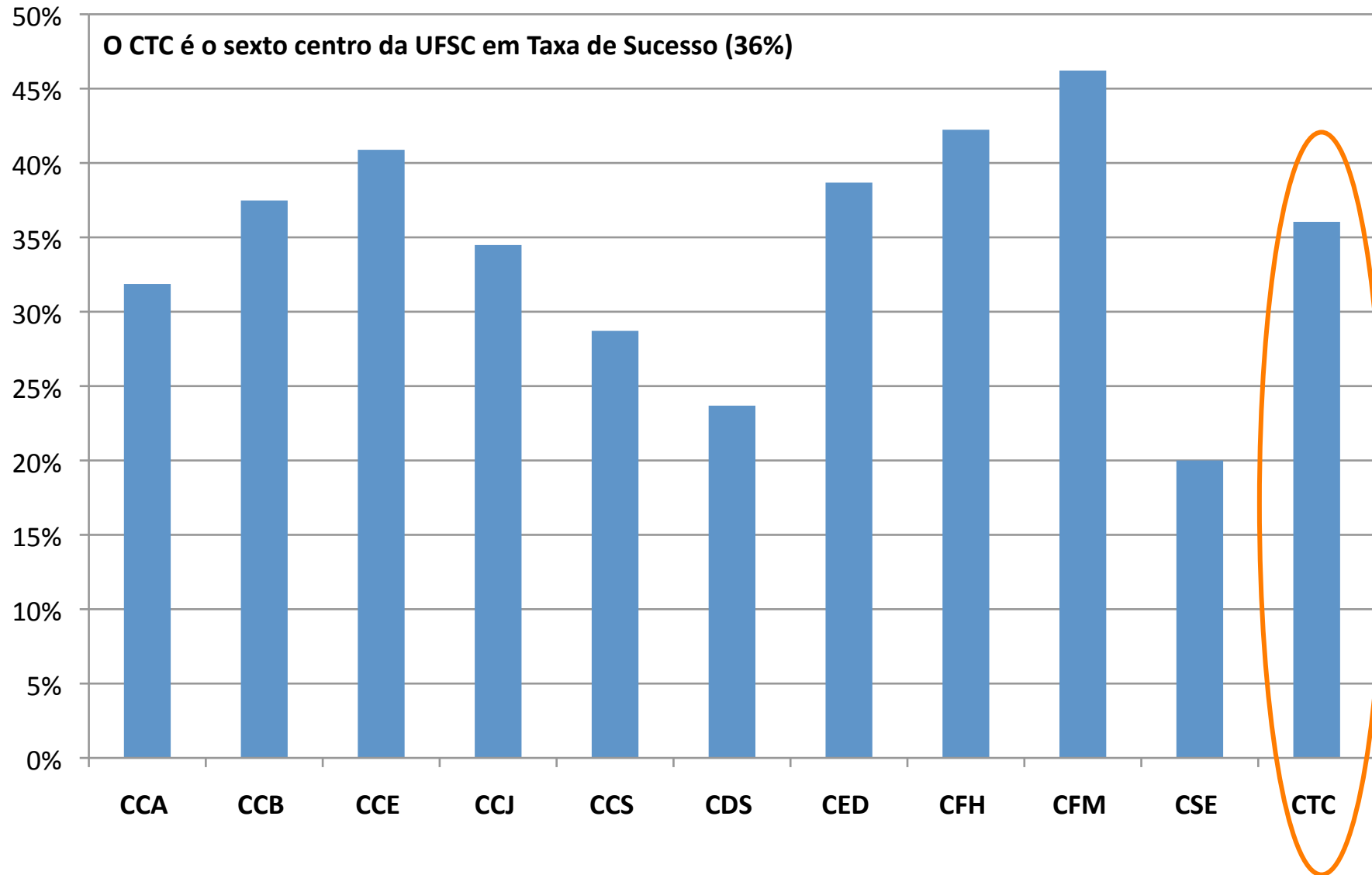


O CTC é o quinto no triênio 2007-2009, um pouco abaixo da média da UFSC

	[Qde projetos aprovados] / [Qde professores c/ projetos aprovados], por centro				Qde professores doutores ou pós- doutores por centro
	2007	2008	2009	Triênio	2009
CCA	1,8	2,0	1,5	3,1	76
CCB	1,4	1,9	1,4	3,1	125
CCE	1,6	1,4	1,3	2,0	116
CCJ	1,2	1,3	1,0	1,4	42
CCS	1,6	1,8	1,4	2,4	212
CDS	1,0	1,0	1,0	1,1	32
CED	1,3	1,6	1,0	1,7	92
CFH	1,2	1,4	1,2	2,1	147
CFM	1,6	1,6	1,3	2,7	131
CSE	1,1	1,0	1,0	1,4	103
CTC	1,4	1,4	1,3	2,3	319
UFSC	1,4	1,6	1,3	2,4	1.395

Pareceres: 2007 a 2009

Percentual de projetos c/ parecer FV, do total de projetos submetidos por cada centro (Taxa de Sucesso) Média da UFSC = 36%



Pareceres: 2007 a 2009

O CTC é o sexto centro da UFSC em Taxa de Sucesso (36%)

CENTRO	Qde Pareceres FV [1]	Qde Projetos Submetidos [2]	Qde Total Professores [3]	Qde Professores c/ Projetos Aprovados [4]	Taxas sucesso			Taxas produtividade		Qde professores doutores ou pós-doutores por centro
										2009
					[1]/[2]	[1]/[3]	[1]/[4]	[2]/[3]	[2]/[4]	
CCA	116	364	72	37	0,32	1,61	3,14	5,06	9,84	76
CCB	193	515	143	63	0,37	1,35	3,06	3,60	8,17	125
CCE	83	203	145	42	0,41	0,57	1,98	1,40	4,83	116
CCJ	20	58	53	14	0,34	0,38	1,43	1,09	4,14	42
CCS	116	404	316	48	0,29	0,37	2,42	1,28	8,42	212
CDS	9	38	49	8	0,24	0,18	1,13	0,78	4,75	32
CED	41	106	109	24	0,39	0,38	1,71	0,97	4,42	92
CFH	136	322	154	66	0,42	0,88	2,06	2,09	4,88	147
CFM	177	383	152	65	0,46	1,16	2,72	2,52	5,89	131
CSE	22	110	111	16	0,20	0,20	1,38	0,99	6,88	103
CTC	368	1.021	356	159	0,36	1,03	2,31	2,87	6,42	319
UFSC	1.281	3.524	1.660	542	0,36	0,77	2,36	2,12	6,50	1.395

Recursos aprovados: 2007 a 2009

O CTC é o campeão no triênio 2007-2009 (34,5% da UFSC)

Centro	Recurso Aprovado [R\$], por ano, por centro			Recursos aprovados [R\$] no Triênio	Qde professores doutores ou pós-doutores por centro
	2007	2008	2009		2009
CCA	1.748.251,71	3.431.173,71	932.265,30	6.111.690,72	76
CCB	2.759.506,56	4.799.879,21	933.780,16	8.493.165,93	125
CCE	619.356,00	687.657,44	189.539,72	1.496.553,16	116
CCJ	264.366,98	215.080,72	399.310,62	878.758,32	42
CCS	1.335.242,22	2.096.875,47	582.420,44	4.014.538,13	212
CDS	114.912,00	53.666,20	70.902,28	239.480,48	32
CED	306.716,00	475.952,48	22.300,00	804.968,48	92
CFH	949.592,30	2.183.365,07	312.424,22	3.445.381,59	147
CFM	2.491.630,28	5.707.775,23	746.016,16	8.945.421,67	131
CSE	92.336,00	239.928,29	-	332.264,29	103
CTC	4.732.306,45	11.437.659,07	2.114.479,08	18.284.444,60	319
UFSC	15.414.216,50	31.329.012,89	6.303.437,98	53.046.667,37	1.395

2007 a 2009

LEVANTAMENTO POR DEPARTAMENTO DO CTC

Análise por total projetos FV

Obs: Há projetos aprovados pela UFSC cujos proponentes não são do quadro docente. Quando não foi possível indicar o Departamento ao qual a pesquisa está ligada, o Departamento foi considerado indefinido.

CTC: 2007 a 2009

DEPTO.	Parecer FV	Total	Taxa Sucesso
ARQ	10	47	21,3%
DAS	42	104	40,4%
ECV	37	94	39,4%
EEL	57	123	46,3%
EGC	1	41	2,4%
EMC	73	186	39,2%
ENS	36	111	32,4%
EPS	4	13	30,8%
EQA	73	208	35,1%
INE	32	90	35,6%
CTC			36,0%

ARQ	Arquitetura e Urbanismo
DAS	Automação e Sistemas
ECV	Engenharia Civil
EEL	Engenharia Elétrica
EGC	Engenharia e Gestão do Conhecimento
EMC	Engenharia Mecânica
ENS	Engenharia Sanitária e Ambiental
EPS	Engenharia de Produção e Sistemas
EQA	Engenharia Química e Engenharia de Alimentos
INE	Informática e Estatística

CTC: 2007 a 2009

DEPTO.	Qde. total de projetos submetidos ao CNPq	Participação na qde. total de projetos submetidos ao CNPq	Qde doutores ou pós-doutores (2009)	% de doutores ou pós-doutores do total do centro (2009)
ARQ	47	4,6%	29	9%
DAS	104	10,2%	21	7%
ECV	94	9,2%	34	11%
EEL	123	12,0%	45	14%
EGC	41	4,0%	14	4%
EMC	186	18,2%	63	20%
ENS	111	10,9%	17	5%
EPS	13	1,3%	21	7%
EQA	208	20,4%	28	9%
INE	90	8,8%	47	15%

ARQ	Arquitetura e Urbanismo
DAS	Automação e Sistemas
ECV	Engenharia Civil
EEL	Engenharia Elétrica
EGC	Engenharia e Gestão do Conhecimento
EMC	Engenharia Mecânica
ENS	Engenharia Sanitária e Ambiental
EPS	Engenharia de Produção e Sistemas
EQA	Engenharia Química e Engenharia de Alimentos
INE	Informática e Estatística

CTC: 2007 a 2009

DEPTO.	Recurso Total Aprovado [R\$]	Participação no total de recursos aprovados pelo CNPq
ARQ	324.436	1,8%
DAS	958.328	5,2%
ECV	1.389.718	7,6%
EEL	2.128.469	11,6%
EGC	19.925	0,1%
EMC	5.328.611	29,1%
ENS	2.165.724	11,8%
EPS	134.684	0,7%
EQA	3.118.610	17,1%
INE	2.578.061	14,1%

ARQ	Arquitetura e Urbanismo
DAS	Automação e Sistemas
ECV	Engenharia Civil
EEL	Engenharia Elétrica
EGC	Engenharia e Gestão do Conhecimento
EMC	Engenharia Mecânica
ENS	Engenharia Sanitária e Ambiental
EPS	Engenharia de Produção e Sistemas
EQA	Engenharia Química e Engenharia de Alimentos
INE	Informática e Estatística